

Datafox EVO Intera II

DE TECHNISCHE DATEN	31.01.2022	EVO Intera II	EVO Intera II Pure	
Gehäuse	Aufbau	Aluminiumrahmen und gehärtetes Echt-Glas	Kunststoff: PC-ABS	
	Abmessungen (Breite x Höhe x Tiefe)	81 x 81 x 22 [mm], ca. 10mm zusätzlich in UP-Dose	3,19" x 3,19" x 0,87"	
	Gewicht Basisgerät	Ca. 160g	Ca. 100g	
	Wandhalterungsblech		Ca. 40g	
Anzeige	Beleuchtetes Transpondersymbol		4-farbig RGBW, konfigurierbar	
	Datafox-Active-Light		4-farbig RGBW, konfigurierbar	
Tasten	Art, Größe	Tastatur über kapazitives Touch-Display, Touchfläche: 56 x 42mm / 29 x 42mm in Verbindung mit Barcode		
	Pin-Eingabe	Tastenfeld mit 12 Tasten zur Eingabe von Pins		
Sensoren	Näherung / Helligkeit	Aktivieren des Geräts bei Annäherung ab ca. 0,8m Displayhelligkeit angepasst an Umgebung		
Individualisierung	Integriertes Leuchtfeld	Individuell bedruckbare Frontscheibe mit Beleuchtungsfeld 56 x 42mm	Kundenspezifische Folie auf Anfrage	
		Farbe immer wie Transpondersymbol		
Stromversorgung	9 - 30V DC, max. 130mA			
Montage	Edelstahl-Montageplatte, Leser wird eingehängt und gesichert.			
Umgebungswerte	Umgebungstemperatur, Schutzart	-20 °C bis +60 °C, IP65		
Kommunikation	RS485-Schnittstelle, phg_crypt, 16 Busadressen über DIP-Schalter einstellbar.			
Sabotagesensor	Sabotageerkennung über Neigungssensor			
Zutrittsfunktionen	Relais	1 Relais Wechsler, 30V AC, 30V DC, 2A, max. 60 W		
	Eingang	1 überwachter Eingang zum Anschluss an Taster oder Relais, gebrückt = Eingang aktiv		
Leseverfahren	Transponder		Barcode	
	125kHz	Mifare	Legic	1D/2D/QR Modell: EM3296
	Hitag 1+2+S	Mifare Classic	Legic prime	aktuell max. 20 Zeichen (Kein Impfzertifikat)
	Unique EM4102	Mifare Desfire	Legic advant	bei der Zutrittskontrolle wegen der Zeit
	Titan EM4450	Mifare Ultralight		für die Signalisierung am Intera II.

Technische Änderungen vorbehalten. Bei Zweifelsfällen bitte das aktuelle Prospekt mit den neusten technischen Daten unter www.datafox.de laden.

EN TECHNICAL DATA	31.01.2022	EVO Intera	EVO Intera Pure	
Housing	Structure	Aluminium and hardened glass	Plastic: PC-ABS	
	Dimensions (width x height x depth)	81 x 81 x 22 [mm], ca. 10mm additional in flush mounting	3,19" x 3,19" x 0,87"	
	Weight basic device	Ca. 160g	Ca. 100g	
	Weight wall mount plate		Ca. 40g	
Display	Backlit transponder symbol		4-coloured RGBW, configurable	
	Datafox-Active-Light		4-coloured RGBW, configurable	
Keys	Type, size	Keyboard on touch screen touch area: 56 x 42mm / 29 x 42mm together with bar code		
	Pin input	Keypad with 12 keys for entering pins		
Sensors	Proximity / Ambient light	Activating the device by user approach, about 0.8m Display backlight adjusted to environment		
Individualization	Integrated backlight	Individual printable front glass with backlight 56 x 42mm	Individual front foil on request	
		Colour always like transponder symbol		
Power supply	9 - 30V DC, max. 130mA			
Installation	Stainless steel mounting plate, reader is clipped into the plate and secured			
Environment values	Ambient temperature, Protection	-20 °C to +60 °C, IP65		
Communication	RS485-interface, phg_crypt, 16 bus addresses selectable with DIP switch			
Sabotage sensor	Tamper detection with inclination sensor			
Access options	Relay	1 Relay changeover contact, 30V AC, 30V DC, 2A, max. 60 W		
	Input	1 supervised input for connection of switch or relay, input shorted = input active		
Reading methods	Transponder		Bar code	
	125kHz	Mifare	Legic	1D/2D/QR Model: EM3296
	Hitag 1+2+S	Mifare Classic	Legic prime	actual max. 20 characters in access control
	Unique EM4102	Mifare Desfire	Legic advant	because of the time for signalling on the
	Titan EM4450	Mifare Ultralight		Intera II. (No vaccination certificate)

Subject to technical change without notice. In case of doubt, please download under www.datafox.de the actual brochure with the latest technical data.

Kontakt

Datafox GmbH
Dermbacher Str. 12-14
D-36419 Geisa

Tel. +49 (0) 36967 595-0
Fax +49 (0) 36967 595-50

info@datafox.de
www.datafox.de

Entwicklung | Fertigung
Programmierung
Beratung | Vertrieb
Schulung | Betreuung

development | production
programming
consulting | distributing
training | service



MIT DATAFOX IMMER EINEN SCHRITT VORAUS ALWAYS ONE STEP AHEAD WITH DATAFOX

Datafox EVO Intera II | Intera II Pure



Jetzt auch mit Barcode-Leser!
Now available with barcode reader!

Formschöne und praktische Zutrittsleser mit System.
Elegant and practical access readers with system.



Datafox EVO Intera II | EVO Intera II Pure



Datafox EVO Intera II

Die EVO Zutrittsleser verbinden Design und moderne Technik zu einem Ganzen. Die kompakte, robuste Bauweise aus echtem gehärtetem Glas und Aluminium in Kombination mit dem robusten Innenaufbau bietet Sicherheit. Seine zurückhaltende und klare Erscheinung lassen den Zutrittsleser in anspruchsvollen Umgebungen wirken. Durch modernste Lesemodule unterstützt der edle Zutrittsleser alle gängigen RFID-Verfahren. Alle Daten werden zu Ihrer Sicherheit verschlüsselt übertragen.

Zusätzlich ist der EVO Intera II mit PIN-Tastatur und als reiner Barcode-Leser verfügbar. Damit können vielfältigste Anwendungssituationen abgedeckt werden. Über die PIN-Funktion sind z.B. auch die Aktivierung einer Einbruchmeldeanlage möglich. Der Barcode-Leser eignet sich besonders für die Handynutzung, z.B. für Besucher und Lieferanten an Zutrittspunkten, bei denen RFID-Technik nicht in Frage kommt.



RFID

- Zutrittsbuchungen mit modernen RFID-Verfahren
Access bookings with modern RFID methods
- visuelle Statusmeldungen per LED-Backlight
visual status signaling via LED backlight
- parametrierbare LEDs für Sonderfunktionen
parameterizable LEDs for special functions
- ...



RFID/PIN

- Zwei-Faktor-Authentifizierung
Two-factor authentication
- Brand-/Einbruchmeldeanlage aktivieren/deaktivieren
activate/deactivate burglar & fire alarm system
- Bedrohungscode für stille Alarmierung
Threat code for silent alarm
- ...



BARCODE 1D/2D/QR

- Besuchertickets
Visitor tickets
- Handwerkeraufträge
Craftsman orders
- Warenanlieferungen mit Empfängerbenachrichtigung
Goods deliveries with recipient notification
- ...

Verfügbar in den Varianten:

Available in the variants:

RFID, RFID/PIN, PIN Pad,

Barcode 1D/2D/QR

Fingerprint in Vorbereitung / in preparation

The EVO access readers combine design and modern technology into one unit. The compact, robust construction made of genuine tempered glass and aluminium in combination with the robust interior construction offers security. Its unobtrusive and clear appearance makes the access reader effective in demanding environments. Thanks to state-of-the-art reader modules, the elegant access reader supports all common RFID processes. All data is transmitted in encrypted form for your security. In addition, the EVO Intera II is available with a PIN keypad and as a pure barcode reader. This allows a wide range of application situations to be covered. The PIN function can also be used, for example, to activate an intrusion alarm system. The barcode reader is particularly suitable for cell phone use, e.g. for visitors and suppliers at access points where RFID technology is not an option.

The Datafox EVO Intera Pure access reader is geometrically identical to the EVO Intera access reader made of aluminium and glass, but continues the cost-effective series based on the Datafox EVO 2.8 / 3.5 Pure Terminal.

ANWENDUNGEN

Zutrittskontrolle an Türen

Zutrittsleser erfassen die Personen und melden diese zuverlässig an die Zutrittssteuerung. Diese prüft die Zugangsberechtigung, öffnet ggf. die Tür und dokumentiert den Zugang.

Access control at doors

Access readers record the persons and report them reliably to the access control system. This checks the access authorisation, opens the door if necessary and documents the access.

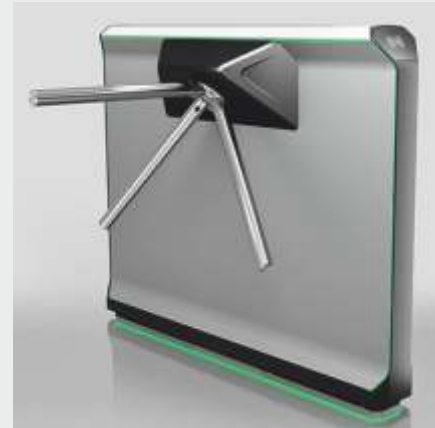


Steuerung von Drehkreuzen

Die Datafox EVO Intera lassen sich einfach in Drehkreuze integrieren und steuern in Verbindung mit den Datafox KYO Zutrittssteuerungen die Drehkreuzsteuerungen an.

Control of turnstiles

The Datafox EVO Intera can be easily integrated into turnstiles. In conjunction with the Datafox KYO access controls, they manage the turnstile systems.



Datafox EVO Intera II Pure

Der Datafox EVO Intera Pure Zutrittsleser ist geometrisch identisch mit dem EVO Intera Zutrittsleser aus Alu-Glas, setzt jedoch in Anlehnung an das Datafox EVO 2.8 / 3.5 Pure Terminal die kostengünstige Serie fort.



MAßGESCHNEIDERTE TECHNIK / CUSTOMISED TECHNOLOGY

Schutzart IP65 dank Aluminium & Glas
Protection Class IP65 thanks to aluminum & glass

RGB LED Backlight mit Statussignalisierung
RGB LED-Backlight with status signaling

drei zusätzliche Status LEDs, parametrierbar
three additional status LEDs, parameterizable

indirekte RGB LED Beleuchtung, optional
indirect RGB LED lighting, optional



Innovatives Anschluss- und Montagekonzept, gekapselt IP65
innovative connection and mounting concept, encapsulated IP65

Relais zur direkten Türsteuerung in gesicherten Bereichen
relay for direct door control in secured areas

Sabotageerkennung durch integrierten Neigungssensor
Sabotage detection through integrated tilt sensor

Näherungssensor für energiesparenden Standby Modus
Proximity sensor for energy-saving standby mode



FUNKTIONEN | FUNCTIONS

Modulare Installation mit den Datafox Zugangskontrollgeräten.
Modular installation with the Datafox access control units.

Unterstützt phg_crypt
Supports phg_crypt

Sie möchten den EVO Intera II direkt an Ihre eigene Zutrittssteuerung anbinden?
You would like to connect the EVO Intera II directly to your own access control system?

MÖGLICHKEITEN | POSSIBILITIES



Datafox Zutrittsleser sind auch für die Installation an Aufzügen, Drehkreuzen oder Maschinen konzipiert. Datafox access readers are also designed for installation on elevators, turnstiles or machines.



DESIGN YOUR READER

Maßgeschneidertes Design für alle Geräte mit Aluminium und Glas.
Customized Design for all devices with aluminium and glass.

MONTAGE | INSTALLATION

Datafox bietet ein breites Portfolio an Zubehör für die Installation.
Datafox offers a broad portfolio of accessories for installation

- I Versenkt mit Frontblech
Recessed with front plate
- II Wetterschutzdach
Weather protection roof
- III Aufputzrahmen
Surface-mounted frame
- IV Aufputz an der Wand
Surface mounted on the wall

