

TECHNISCHE DATEN | TECHNICAL SPECIFICATIONS



Datafox IPC EVO 7.0 Webterminal				19.12.2022 DE TECHNISCHE DATEN
Gehäuse	Material	Aluminiumgehäuse mit Echtglasfront und kapazitivem Touch		●
Display	EVO 7.0	17,8 cm [7,0"] TFT 800 x 480 (XGA) - 400 cd/m²		●
Touch		Kapazitiver Touch für bis zu 10 Finger, Größe 9,5 x 15,6cm		●
Tastatur	--			○
Rechner Variante	E3815 A1 V4	E3930 A1 V4	X6211 A1 V4 (unterstützt auch WIN11)	
CPU	Intel® Atom E3815 single core processor, 1,46GHz	Intel® Atom E3930 dual core processor 2x 1,8 GHz Integr. Intel Gen. 7 HD Grafik	Intel® Atom X6211 dual core processor 2 x 1,3 / 3,0 GHz Intel Gen. 10 HD graphic	●
Arbeitsspeicher	2 GB DDR3	4 GB DDR3	4 GB DDR3	●
Festplatte	SSD (Solid State Drive) 64 GB (MLC)	SSD (Solid State Drive) 64 GB (MLC)	SSD (Solid State Drive) 64 GB (MLC)	●
Schnittstellen	1 x Ethernet [GbE]; 1 x USB 2.0, 1 x Micro-USB 2.0			●
Betriebssystem	OS Treiber für Windows 7/8/10 und Linux Windows Embedded Standard 7 / Windows Embedded Standard 8 / Windows 10 IoT / Android (AOSP)			○/○
Spezifikationen	Schutzklasse	IP65 frontseitig, IP54 gesamt		●
	Leistungsaufnahme	Basisgerät 12V DC, 15W, bei Vollausstattung bis 45W		●
	Betriebstemp.-Bereich	-20 °C - 45 °C		●
	Abmessungen	(Breite x Höhe x Tiefe) 140mm x 270mm x 98mm		●
	Gewicht	(ohne Netzteil und Wandhalterung) ca. 1100g		●
	Zulassungen	CE nach EN 55022, EN 55024		●
Optionen	Transponderleser (EBS)	integriert (Unique, Titan, Hitag, Legic, Mifare, SimonsVoss, iButton, HID, Nedap,...)		○
	Transponderleser (USB)	Integriert, Buchung nur bei laufendem PC-Kern (Mifare)		○
	Fingerprintleser	integriert: IdenCom Biokey Zeilensensor oder Saturn optischer Flächensensor		○
	bis zu 3 x I/O-Karte	Daten siehe unten bei Embedded-Baugruppe		○
	Beleuchtetes Logo	Beleuchtetes Logofeld 35 x 25mm im D-Tile		●
	GPS	50 Channels, GPS L1 frequency C/A, GALILEO Open Service L1		○
Zubehör	Netzteil	Tischnetzteil 100 V - 240 V AC / Netzteil 6 V - 24 V (für Einsatz in Fahrzeugen, auf 12V einstellen!)		○
	Barcode	Barcodeleser (USB-Schnittstelle) oder integriert 1D/2D		○
	Wandhalterung			○
	Embedded Baugruppe / Datafox Hybrid	Zur Sicherstellung der Echtzeitfähigkeit und zur einfachen Einbindung in die PC Software erfolgt die Verarbeitung der Ein- und Ausgangssignale sowie der verschiedenen Eingabequellen über eine eigenständige integrierte MasterIV Baugruppe. Es stehen optional in verschiedener Belegung bis zu 3 I/O-Plätze zur Verfügung für digitale / analoge Eingänge oder Relais-Ausgänge.		●
	Datenspeicher	4 MB Flash; 100.000 Schreibzyklen		●
	Echtzeituhr	Pufferung ca. 7 Tage bei Stromausfall		●
	Kommunikation zum PC	HID (Human Interface Device) über USB; CDC (Communication Device Class) über USB COM-Port für direkten Zugriff auf Module		●
	Modul digitale Eingänge	4 x Eingang; Funktionsisolierung 230 V; max. Frequenz 100 kHz für Zählimpulse, 250Hz sonst; 0 - 1,5 V Eingang logisch 0; 3,5 V - 30 V Eingang logisch 1		○
	Modul Ausgänge Relais: Transistor:	1 x Schließer, 1 x Wechsler, 30 V AC, 30 V DC, 2 A, max. 60 W 4 x digitaler Ausgang, aktiv 12V (bis zu 0,8A) oder aktiv GND (bis zu 1,4A), siehe Infoblatt		○
	Modul analoge Eingänge	4 x Eingang; Funktionsisolierung 230 V; Auflösung 15 Bit, Genauigkeit ±2 %; Messbereiche: 0-5 V, 0-10 V, 0-20 V, 0-40 V / 0-25 mA		○
	Modul RS232	RS232 Schnittstelle mit MiniDIN-Buchse oder Steckklemme		○

				EN TECHNICAL DATA
Housing	Material	Aluminium housing with glass front, and capacitive touch		●
Display	EVO 7.0	17,8 cm [7,0"] TFT 800 x 480 (XGA) - 400 cd/m²		●
Touch		Capacitive touch for up to 10 fingers, size 9,5 x 15,6cm		●
Keyboard	--	--		○
	E3815 A1 V4	E3930 A1 V4	X6211 A1 V4	
CPU	Intel® Atom E3815 single core processor, 1,46GHz	Intel® Atom E3930 dual core processor 2x 1,8 GHz Integr. Intel Gen. 7 HD Grafik	Intel® Atom X6211 dual core processor 2 x 1,3 / 3,0 GHz Intel Gen. 10 HD graphic	●
Working memory	2 GB DDR3	4 GB DDR3	4 GB DDR3	●
Hard disk	SSD (Solid State Drive) 64 GB (MLC)	SSD (Solid State Drive) 64 GB (MLC)	SSD (Solid State Drive) 64 GB (MLC)	●
Interfaces	1 x Ethernet [GbE]; 1 x USB 2.0 Typ A, 1 x Micro-USB 2.0			●
Operating system	OS Treiber for Windows 7/8/10 und Linux Windows Embedded Standard 7 / Windows Embedded Standard 8 / Windows 10 IoT / Android (AOSP)			● ○/○
Specifications	Protection	IP65 front, IP54 complete		●
	Power supply	Basic device 12V DC, 15W, when fully configured up to 45 W		●
	operating temp. range	-20 °C - 45 °C		●
	Dimensions	(width x height x depth) 140mm x 270mm x 98mm		●
	Weight	(Without power supply and wall holder) about 1100g		●
	Approvals	CE according EN 55022, EN 55024		●
Options	transponder reader (EBS)	integrated (Unique, Titan, Hitag, Legic, Mifare, SimonsVoss, iButton, HID, Nedap,...)		○
	transponder reader (USB)	integrated, booking only with active PC kernel (Mifare)		○
	Fingerprint	integrated: IdenCom Biokey line sensor or Saturn optical area sensor		○
	Up to 3 x I/O-Card	Data see below at embedded module		○
	Backlit logo	Illuminated logo on panel 35 x 25mm D-Tile		●
	GPS	50 Channels, GPS L1 frequency C/A, GALILEO Open Service L1		○
Accessories	Power adapter	Desktop power adapter 100 V - 240 V AC / power adapter integrated 6 V - 24 V (for use in vehicles, configure to 12V!)		○
	Barcode	Barcode reader (USB-interface) or integrated 1D/2D		○
	Wall mount kit			○
Embedded board / Datafox Hybrid	An independent MasterIV unit is integrated in the IPCs for easy integration and real-time capabilities of the processing of the input and output signals. Also the different input sources are managed by this unit. There are optional up to 3 I/O places available for digital / analogue inputs or relay outputs.			●
	data memories	100.000 read-write cycles		●
	real time clock	buffering of the clock for 7 days with mains failure		●
	communication to PC	HID (Human Interface Device) via USB; CDC (Communication Device Class) via USB, COM-Port for direct access to modules		●
	module digital inputs	4 x input; functional isolation 230 V; max. frequency 100 kHz for counter pulses, 250Hz otherwise; 0 - 1,5 V input low; 3,5 V - 30 V input high		○
	modules outputs	Relay: 1 x normally open, 1 x changeover, 30 V AC, 30 V DC, 2 A, max. 60 W Transistor: 4 x digital output, active 12V (up to 0,8A) or active GND (up to 1,4A), see Infosheet		○
	module analogue inputs	4 x input; functional isolation 230 V; resolution 15 Bit, accuracy ±2 %; measurement range: 0-5 V, 0-10 V, 0-20 V, 0-40 V / 0-25 mA		○
	module RS232	RS232 module with MiniDIN socket or pluggable terminal clamps		○

Technische Änderungen vorbehalten. / Subject to technical change without notice.

●serienmäßig / serial ○ optional ○¹¹ geplant / intended

Kontakt

Datafox GmbH
Dermbacher Str. 12–14
D–36419 Geisa

Tel. +49 (0) 36967 595-0
Fax +49 (0) 36967 595-50

sales@datafox.de
www.datafox.de

Entwicklung | Fertigung
Programmierung
Beratung | Vertrieb
Schulung | Betreuung

development | production
programming
consulting | distributing
training | service

MULTIFUNKTIONALE INDUSTRIE PCS - MADE IN GERMANY

Datafox IPC EVO 7.0 Webterminal



- ☒ Zeit | Time
- ☒ MES | MES
- ☒ ERP | ERP
- ☒ Logistik | Logistics
- ☒ CAQ | CAQlity data capture
- ☒ Zutritt | Access
- ☒ PDE | PDE
- ☒ Info-Terminal | Info-PC
- ☒ POS | POS
- ☒ Kundenspezifische Lösungen | customer solutions



WINDOWS ++ LINUX ++ ANDROID



www.datafox.de

Datafox IPC EVO 7.0 Webterminal



FLEXIBLE LÖSUNG / FLEXIBLE SOLUTION

Zeiterfassung der neuen Generation. Das **Datafox IPC EVO 7.0 Webterminal** verbindet die Vorteile eines Zeiterfassungs-terminals mit denen eines PCs.

Zum einen das formschöne und elegante Erscheinungsbild aus hochwertigem Glas und Aluminium, sowie die ergonomische Bedienung und zum anderen ein vollwertiger PC.

Die PC-Funktionalität bietet, neben den Standardfunktionen für Personalzeiterfassung, alle Möglichkeiten für eine intelligent vernetzte IT-Welt, von der Besucherführung, Türsprechanlagen-funktion, Workflow für Urlaubsanträge und vieles mehr.

Das Gerät ist multifunktionsell und bietet sehr viele Optionen wie z.B. RFID, Barcode, Zutrittskontrolle, die für eine sichere Datenerfassung und einen hohen Bedienkomfort sorgen.

Durch die vielfältigen Optionen und die Skalierbarkeit passt es sich ganz individuell Ihren Aufgabenstellungen an, ist kostengünstig, bietet höchsten Bedienkomfort, ist staubdicht und spritzwassergeschützt. Ausfallsicherheit kommt eine große Bedeutung zu. Die Datafox Hybrid-IPCs gewährleisten dies dadurch, dass zusätzlich zu den IPC-Boards noch eine Embeddedbaugruppe mit lauffest stabiler Firmware aus den Terminals verbaut wird.

New generation of time and attendance. The **Datafox IPC EVO 7.0 webterminal** combines the advantages of a time and attendance terminal with those of a PC. On one side there is the shapely and elegant appearance made of high-quality glass and aluminium, as well as the ergonomic operation and on the other a fully-fledged PC. The PC functionality offers, in addition to the standard functions for personnel time recording, all possibilities for an intelligently networked IT world, from visitor guidance, door intercom function, workflow for holiday applications and much more. The device is multifunctional and offers many options such as RFID, barcode, access control, which ensure secure data collection and a high level of operating convenience. Thanks to the wide range of options and scalability, it adapts to your individual requirements, is cost-effective, offers maximum ease of use, is dustproof and splashproof. Reliability is of great importance. The Datafox Hybrid IPCs guarantee this by installing an embedded module with runtime-stable firmware from the terminals in addition to the IPC boards.

MAßGESCHNEIDERTE TECHNIK / CUSTOMISED TECHNOLOGY

hochwertiger, robuster Aluminiumrahmen eloxiert High quality, robust anodized aluminum frame	Integrierte Kamera * Integrated camera *
Kleine Baugröße - Stufe für Unterputz-Montage Small size - stage for flush-mounting	Echtglasfront aus gehärtetem Glas Glass front of tempered glass
Kapazitiver Touch für bis zu 10 Finger Capacitive touch for up to 10 fingers	Integriertes WLAN + Bluetooth * built-in WLAN + bluetooth*
SSD (Solid State Drive) 64 GB, opt. 128GB SSD (Solid State Drive) 64 GB, opt. 128GB	Intel® Atom CPU Intel® Atom CPU
Beleuchtetes Logofeld 34 x 24mm im D-Tile Illuminated logo field 34 x 24mm in D-Tile	Sensorplatte für Logo, RFID, Fingerprint, etc. sensor plate for Logo, RFID, Fingerprint etc.
Lüfterlos, geringer Stromverbrauch Fanless, low power consumption	Schutzart IP65 frontseitig, IP54 gesamt protection class IP65 front, IP54 total



DATAFOX HYBRID IPC = INDUSTRIE-PC + DATAFOX EMBEDDED-SYSTEM (EBS)

Die Datafox IPC verbinden die Vorteile von 2 Welten. Die Basis ist ein von Datafox speziell für die Datafox-IPCs entwickeltes Embedded-Trägerboard mit dem kompletten Leistungsumfang der Terminalplattform. Alle Datafox-Funktionen werden unterstützt. Aufgesetzt ist ein leistungsfähiges Industrie-Rechnerboard.

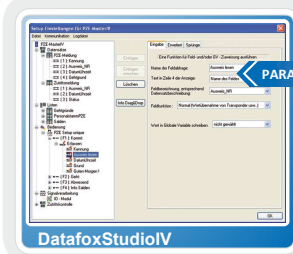
Datafox IPCs combine the advantages of 2 worlds. The basis is an embedded carrier board developed by Datafox especially for the Datafox-IPCs with the complete functionality of the terminal platform. All Datafox functions are supported. A powerful industrial computer board is attached.

PC CPU:
- Q7 ATOM INDUSTRIE-STANDARD
- WIN, LINUX, ANDROID

Die steckbare PC-CPU kommuniziert per USB mit dem Trägerboard.
The pluggable PC-CPU communicates via USB with the carrier board.

Offlinefähig: Erfasst Daten und steuert Sicherheitstechnik unabhängig von der PC-CPU.
Offline capability: Captures data and controls safety pond technology independently of the PC.
Modularer Aufbau: Optionen können frei gewählt und auch nachgerüstet werden.
Modular design: Options can be freely selected and also upgraded.

Die Optionen wie RFID, MDE-Funktionen, Zutrittskontrolle werden ohne Programmieraufwand einfach und schnell per Datafox Studio parametrierbar.
The options such as RFID, MDE functions, access control are easily and quickly parameterized via Datafox Studio without programming effort.



Anwendung

Unternehmen benötigen für optimale Abläufe und Verbesserung der Wirtschaftlichkeit aktuelle Daten, also die Möglichkeit Daten vor Ort zu erfassen und anzuzeigen. Dies nicht nur im Büro, sondern auch in anderen Bereichen wie z.B. Kantine, Foyer, Lager und auch in der Produktion, wo ein normaler PC die Anforderungen nicht erfüllt.

In terms of optimal processes and improved profitability, companies need up-to-date data, which means the ability to record and display data on site. Not only in the office, but also in other areas such as the canteen, foyer, warehouse and also in production, where a normal PC does not fulfil the requirements.



Buchung von Personalzeiten per RFID durch die Mitarbeiter.
Employee booking of personnel times by RFID.



Personalzeitbuchungen mit optionalem Fingerprint.
Personnel time bookings with optional fingerprint.

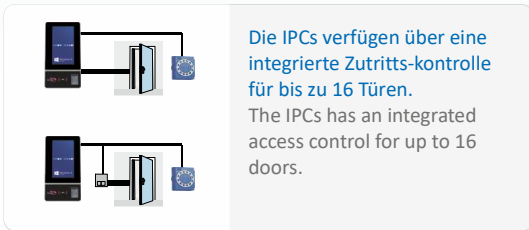
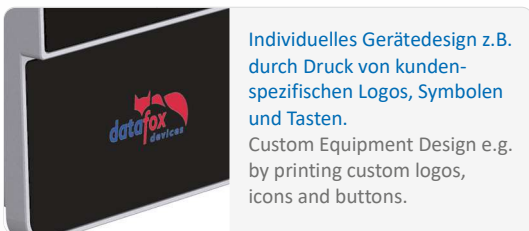
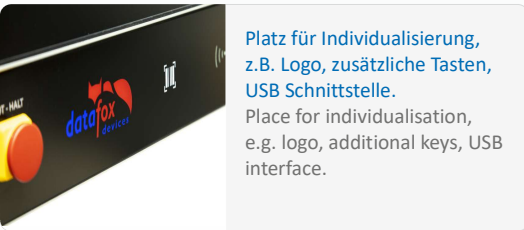
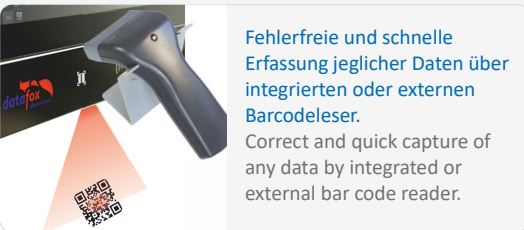
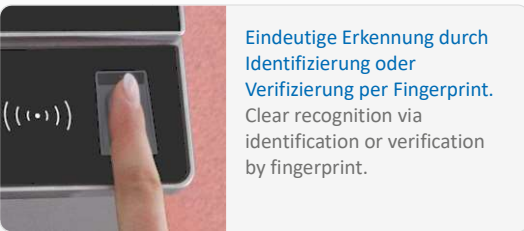
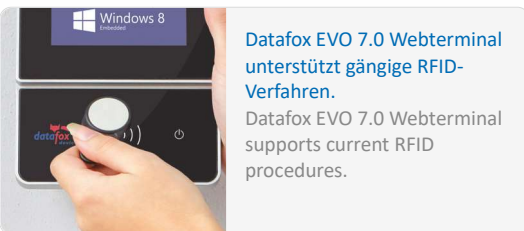


Zutrittskontrolle mit abgesetztem Leser am Webterminal.
Access control with external reader at the webterminal.

VARIANTEN / VARIANTS

	IPC EVO Webterminal - PC-Variante	IPC EVO Webterminal - PC-Variante
		
CPU	Intel Atom X6211 A1 V4 - 2 x 1,8 GHz	Intel Atom E3930 A1 V4 - 2 x 1,8GHz
RAM	4 GB	4GB
Datafox EBS	JA	JA
Display	17,8 cm [7,0"]	17,8 cm [7,0"]
Auflösung	800 x 480 (XGA) - 400 cd/m²	800 x 480 (XGA) - 400 cd/m²
Abmessungen	(B x H x T) 140 mm x 270 mm x 98 mm	(B x H x T) 140 mm x 270 mm x 98 mm
Stromverbrauch	Basisgerät 15 Watt, bei Volllaussattung 45 W	Basisgerät 15 Watt, bei Volllaussattung 45 W

OPTIONEN & ZUBEHÖR / OPTIONS & ACCESSORIES



*HINWEIS

Skalierbares System mit vielfältigen Optionen. Sie kaufen nur die Ausstattung, die für Ihre Anwendung benötigt wird. Das reduziert die Kosten.
Ausführliche Informationen finden Sie auf www.datafox.de unter Produkte.

*NOTICE

Scalable system with many additional options. You only buy that equipment which is necessary for your application. For more information visit our product sites at www.datafox.de.

Vorteile

- Die **hohe Leistung** der Intel Atom CPU sorgt für kurze Prozesszeiten und eine schnelle Bedienung.
- Robustes und dennoch edles Gehäuse** für den Einsatz im Foyer als auch in rauer Industrieumgebung.
- Helle Industrie-TFT-Anzeige** mit Touch für eine effiziente und sichere Bedienung.
- Das Gerät hat keine Lüftungsschlitze wodurch **keine Verschmutzung** ins Gerät gelangen kann.
- Das **Gerät ist lüfterlos** und damit **sehr leise und wartungsarm**.
- Integrierte RFID-Leser** für schnelle und sichere Mitarbeiterbuchung.
- Geringer Stromverbrauch** für geringe Energiekosten und wenig Wärmeentwicklung.
- Kapazitiver Touchscreen** für eine flexible Bedienung

advantages

- The **high performance** of the Intel Atom CPU provides short cycle times and quick operations.
- Rugged yet elegant case** for use in the foyer as well as in harsh industrial environments.
- Bright industrial TFT display** with touch for an efficient and safe operation.
- The unit has no air vents so **no contamination can enter the unit**.
- The **unit is fanless** and therefore **very quiet and low maintenance**.
- Integrated RFID reader** for quick and secure staff booking.
- Low power consumption** for low energycost and low heat.
- The keyboard with function **Capacitive touchscreen** for flexible operation



EUROPÄISCHE UNION
Europäischer Sozialfonds



EUROPA FÜR THÜRINGEN
EUROPÄISCHER SOZIALFONDS

Gefördert durch den Freistaat
Thüringen aus Mitteln des
Europäischen Sozialfonds.